

## T12 一体化灯管规格书

产 品 实 物 图:



产 品 说 明:

一、LED 日光灯与传统荧光灯相对比有以下优点: 1、节能: 比传统荧光灯节电80%。 2、绿色环保: 无紫外光、红外光等辐射, 不含汞等有害物质, 灯体回收无污染; 3、寿命长: 正常使用可达3万小时以上。 4、无频闪: LED 恒流工作, 有效减少LED 光衰, 启动快, 无闪烁, 保护眼睛。 5、安装简单, 结构简单, 可拆开维修。

二、**结构优势:** LED日光灯T12一体化系列产品为行业首创, 是将发光管、支架、散热三者合并为一体的结构设计, 并获得国家专利, T12一体日光灯将LED光源的驱动电源内置于铝合金壳体内部, 并利用散热鳞片长短的变化, 使得产品外壳具有很现代感的菱角曲线, 单独使用为一个灯具, 收尾衔接即成为一个灯带, 而且把衔接处的暗斑做到只有7个毫米的程度。

产品名称: LEDT12一体化灯管

可选灯珠: SMD3528

外壳可选: 沙金、沙银

- 1. 散热优势:** LED 日光灯 T12 一体化系列产品, 其独特的一体化结构设计在于把散热鳞片巧妙的体现在产品上, 大家都知道决定 LED 照明产品的寿命关键是解决散热, LIKEAO 利科奥 T12 一体化日光灯以把散热面积尽最大的可能体现在产品的外壳上, 做到散热效率最佳状态。
- 2. 安全设计:** LED 日光灯 T12 一体化系列产品, 在产品设计的每一个细节上都体现了认真对待产品, 就是为客户着想的理念。从安全角度来说, 供给发光二极管的电路是敷设在铝基板上的, 而铝基板又和外壳相连, 所以我们的电源输出供电电压设计是 25V, 国家的安全电压标准是 36V。
- 3. 电源标准:** LED 日光灯 T12 一体化系列产品, 所使用的驱动为高品质的隔离电源, LIKEAO 利科奥 T8 一体化日光灯电源除了具有最基本的横流、恒压、隔离电路外, 还有如下功能:

### A、防雷击保护电路、防浪涌吸收电路、PFC 电路、EMC 电路

**电源寿命:** LED 日光灯 T12 一体化系列产品, 所使用电源器件的选择是极其苛刻的, 特别是对电解电容的选择, 因为电解电容的寿命决定了电源的寿命, LIKEAO 利科奥 LED 日光灯产品的电源, 其电解电容必须是日本“钻石牌”或“黑金钢牌”的原装产品。

深圳市利科奥电气技术开发有限公司

广东省深圳市福田区金地工业区 112 栋 418 邮编: 518048

总机: 0755-83868089

营销直线: 0755-83868283

<http://www.likeao.com>

[E\\_mail: web@likeao.com](mailto:web@likeao.com)

传真: 0755-83868256

## T8 日光灯结构示意图



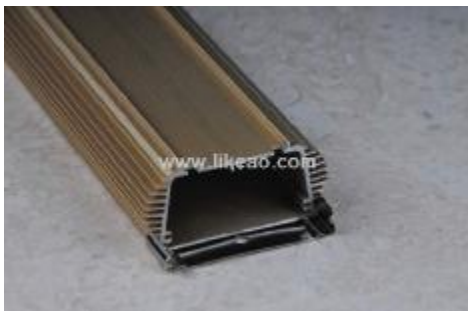
LED 日光灯 T12 一体化系列产品，主体结构由面罩、发光体、外壳组成，驱动电源内置于铝合金壳体内部，再加上壳体封盖就组成了一个完整的产品。



LED 日光灯 T12 一体化系列产品，将图片中的左右两部分对接，即连接成一个光带，最大化的光带长度为 40 米（40W 的总负荷）



LED 日光灯 T12 一体化系列产品，连接电源的方式采用标准接插件供电，安装极其方便，另一端配有防触点安全封盖。



LED 日光灯 T12 一体化系列产品，安装方式是用随产品附送的专用“挂件”做固定，首先将两个“挂件”固定于墙体或（安装物体上），再把 LED 日光灯的底座部分卡进“挂件”的内部即可。

## 产品技术参数(Product Technical Data)

深圳市利科奥电气技术开发有限公司

广东省深圳市福田区金地工业区 112 栋 418 邮编：518048

总机：0755-83868089

营销直线：0755-83868283

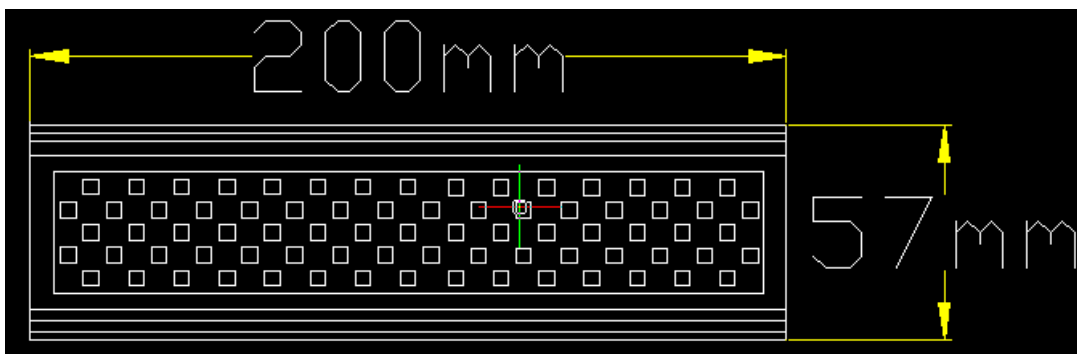
<http://www.likeao.com>

[E-mail: web@likeao.com](mailto:web@likeao.com)

传真：0755-83868256

序号	参数名称	参数值				
		T12-20	T12-30	T12-50	T12-100	T12-150
1	型号	T12-20	T12-30	T12-50	T12-100	T12-150
2	长度	200mm	300mm	500mm	1000mm	1500mm
3	串并接方式	8 串 9 并	8 串 14 并	8 串 28 并	8 串 59 并	8 串 73 并
4	led 额定电流	19mA	19mA	19mA	19mA	19mA
5	灯珠数	72	112	224	472	584
6	功率	4.5W	7W	13W	28W	35W
7	电源输出电压	25V	25V	25V	25V	25V
8	电源输出电流	180mA	280mA	640mA	1120mA	1400mA
9	铝基板尺寸	30.7×188	30.7×288	30.7×488	30.7×988	30.7×1488
10	铝基板面积	0.006 m <sup>2</sup>	0.009 m <sup>2</sup>	0.015 m <sup>2</sup>	0.03 m <sup>2</sup>	0.046 m <sup>2</sup>
11	铝外壳长度	194	294	494	994	1494
12	面罩长度	194	294	494	994	1494
13	外形尺寸	W57×H37	W57×H37	W57×H37	W57×H37	W57×H37
14	电压	AC85—265V	AC85—265V	AC85—265V	AC85—265V	AC85—265V
15	工作频率	50/60Hz	50/60Hz	50/60Hz	50/60Hz	50/60Hz
16	功率因数	≥0.9	≥0.9	≥0.9	≥0.9	≥0.9
17	发光效率	85~100lm/w	85~100lm/w	85~100lm/w	85~100lm/w	85~100lm/w
18	铝外壳颜色	沙金或沙银	沙金或沙银	沙金或沙银	沙金或沙银	沙金或沙银
19	适应温度	-20~+85℃	-20~+85℃	-20~+85℃	-20~+85℃	-20~+85℃
20	使用寿命	70000h 以上	70000h 以上	70000h 以上	70000h 以上	70000h 以上
21	包装盒	彩色包装盒	彩色包装盒	彩色包装盒	彩色包装盒	彩色包装盒
	替代普通双光管		40W	60W	80W	100W
备注						此型号的铝基板可两段式

## 灯管尺寸图 (Size Chart)



深圳市利科奥电气技术开发有限公司

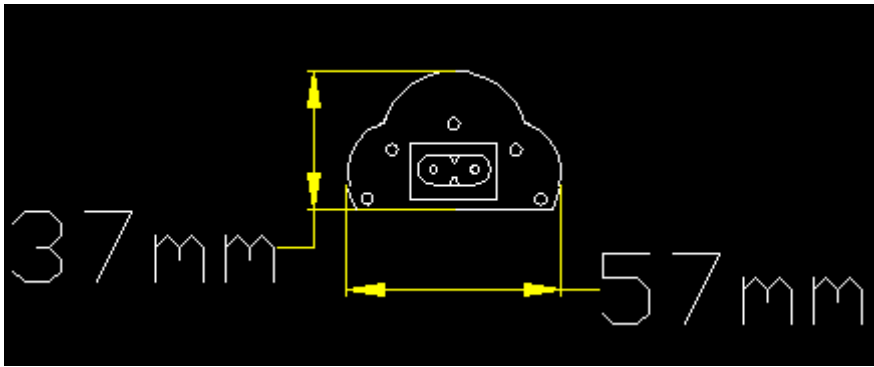
广东省深圳市福田区金地工业区 112 栋 418 邮编: 518048

总机: 0755-83868089

营销直线: 0755-83868283

<http://www.likeao.com>
[E mail: web@likeao.com](mailto:web@likeao.com)

传真: 0755-83868256



**白光照度图 (White light illumination map)**

**单位 (LUX)**

